

## DIN 导轨端子板

### 产品概览

DIN 导轨端子板为多种行业和应用提供安全可靠的电源连接，并提供模块化和可扩展的系统，利用 35mm DIN 导轨来优化空间和性能。多种线径规格、类型和贴装方式可供选择，能简化复杂布线布局的集成，而坚固的夹持结构和抗震设计有助于在严苛环境中避免故障。

### 产品亮点

#### 推入式技术，实现快速安装

推入式端子支持免工具布线，可缩短安装时间，提高控制面板装配效率。

#### 久经考验的工业应用可靠性

Molex DIN 导轨端子板采用高品质铜合金和坚固的夹持系统设计，并通过了 UL、CE 和 CSA 等全球标准认证，可在严苛环境中提供可靠的性能。

#### 减少维护错误

较大的标记与标签区域可清晰标识电路，加快维修工作，简化故障排查过程。

#### 丰富选项，增强设计灵活性

产品线提供标准、高电流、多层及特殊功能解决方案，可降低采购复杂度，并确保在多个项目中实现一致的品质。

#### 简化测试和诊断

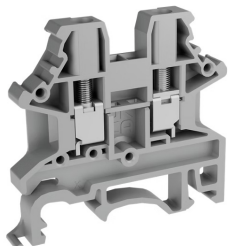
集成测试点，因此在测试时无需断开电线，从而节省维护时间并有效减少服务中断。

#### 认证合规，确保工人安全

该系列产品符合包括 UL94 V-0 阻燃绝缘和 CE 及 IEC 认证在内的高安全标准，因此符合国际法规，有助于消除认证壁垒。

# DIN 导轨端子板

## 端子板选项



### 螺丝式

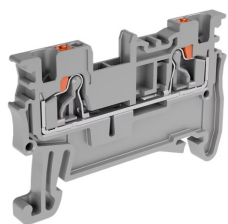
螺丝式端子板经过精心设计，可提供最大的夹持力和长期可靠性，因此非常适合配电及高负载工业应用。

#### 先进的升降式笼式结构设计

与传统螺丝式端子不同，Molex 的设计采用了高度可靠的螺丝夹紧机构，该机构可使螺丝保持对齐，并有助于防止在安装过程中脱落。

#### 优势

- 防脱螺丝设计有助于防止硬件丢失
- 适用于大导体的高夹持力
- 卓越的抗震性
- 镀锌螺丝提供防腐蚀保护
- 非常适合铁路和交通运输等高震动环境



### 插入式/推入式

插入式/推入式技术可实现免工具布线，与传统螺丝式端子相比，可显著缩短安装时间。使用插入式/推入式端子接线，可节省高达 70% 的时间，有助于面板制造商大幅提高生产效率。

#### 紧凑设计节省面板空间

Molex 的端子板支持紧凑型设计和多层配置，可帮助面板制造商优化柜内空间。与传统布线方式相比，在传感器和驱动器布线应用中，该系列端子板可减少多达 75% 的面板空间需求。

#### 优势

- 免工具布线安装
- 更快的面板装配
- 一致的接触压力
- 减少布线错误
- 非常适合自动化面板生产

# DIN 导轨端子板

## 端子板选项



### 完整的附件系统

Molex DIN 导轨端子板提供全系列附件，可助力实现有序且高效的面板生产。该系列附件支持轻松扩展、标记，以及端子组件之间的电位分布。



### 完整的产品生态系统

Molex 提供全系列端子板类型及附件，包括桥接件、末端支架、盖板和标记系统，可轻松构建完整的端子组件，无需从多个供应商处采购部件。

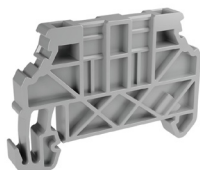
### 可用配件包括

- 插入式桥接件
- 直插式桥接件
- 末端支架
- 端盖
- 隔板
- 标记标签
- 测试插头
- 安全盖



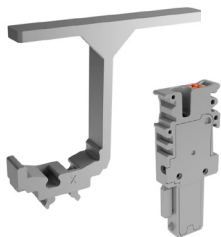
### 完全可互操作的兼容性

所有 Molex 附件均为 Molex DIN 导轨端子板系统专门设计，确保实现稳固贴合及可靠的电气连接，并易于安装。



### 改善面板布置

标记系统、隔板和端盖等附件有助于打造整洁、标记清晰的控制面板，从而简化维护工作并加速故障排查。



### 灵活的配电

桥接系统（包括插入式和直插式桥接件）能够快速将电位分配至多个端子，从而缩短布线时间，提高安装效率。



类型	功能	典型用途
单层贯通式	基础型线对线	可编程逻辑控制器 (PLC) 面板，机器布线
接地	设备接地	安全电路
双层	每个板两个电路	高密度面板
三层	每个板三个电路	PLC 和自动化
断开	隔离电路	测试和维护
二极管	防止反向电流	PLC 输出、继电器电路
熔丝	电路保护	控制电路

# DIN 导轨端子板

## 适用于各行各业的布线解决方案



### 农业机械

谷物处理和加工系统  
重型设备  
灌溉控制面板

### 汽车

装配线设备  
工厂配电系统  
测试台  
运输系统

### 电气和电源

电路保护设备  
配电板  
发电机  
变电站  
开关装置  
变压器

### 家庭储能

电池储能系统 (BESS)  
电动汽车充电站  
可再生能源系统

### HVAC

空气处理装置  
楼宇自动化控制系统  
冷水机组  
压缩机  
温度调节控制系统

### 工业自动化

自动化系统  
控制柜  
工业控制面板  
机器控制系统  
电机控制中心  
生产线机械  
PLC  
机器人  
信号和配电

### 数据中心供电

高密度配电单元  
配电柜

### 电信

基站配电  
网络机架  
路由器  
服务器机柜  
交换机

## 规格

### 参考信息

包装：盒装  
设计单位：毫米  
RoHS：是  
不含卤素：是  
阻燃等级：UL94 V-0  
手指保护：是  
手背保护：是

### 电气

电压（最大值）：1,000V（符合 VDE 和 III/3），  
600V（符合 UL）  
电流（最大值）：24.0A（符合 VDE），  
20.0A（符合 UL）  
额定脉冲电压，符合 III/3 标准：8,000V  
绝缘电阻（最小值）：500V DC 时为 500 兆欧

### 物理

绝缘材料：聚酰亚胺  
绝缘材料组：I  
工作温度：-40°C 至 +120°C

### 机械

导体横截面，实心：0.14 至 4.00mm<sup>2</sup>  
导体横截面，绞合：0.14 至 2.50mm<sup>2</sup>  
导体横截面，柔性：0.25 至 2.50mm<sup>2</sup>  
双导线横截面，实心或绞合：0.14 至 1.50mm<sup>2</sup>  
线径规格：0.34 至 2.50mm<sup>2</sup>（22 至 12 AWG），  
可提供更大的线径规格  
电线端接：螺丝、插入式/推入式

[www.molex.com/zh-cn](http://www.molex.com/zh-cn)