

## Squba 1.80 和 3.60mm 间距 密封式线对线连接器系统 >

Squba 1.80mm 和 3.60mm 间距密封式线对线连接器系统经过 UL 认证，具有 IP68 等级，能够承载高达 14.0A 的电流，可在多种空间受限的应用中提供可靠的电源。为增加设计灵活性，Squba 连接器提供颜色编码、机械键控选项、面板安装配置和适用于 HVAC 应用的 UL1230 兼容型号 (3.60mm)。

电路数	1.80:2 至 10 (单排) 3.60:2 至 4 (单排)
电流	1.80:6.0A 3.60:14.0A
间距	1.80mm 和 3.60mm
符合灼热丝规范	是 (3.60mm) 否 (1.80mm)
线径规格	1.80:26、24 至 22 AWG 3.60:20 至 16 AWG
TPA	否
工作温度	-40°C 至 +105°C
颜色 (1.80mm)	本色、红色、灰色、黄色、粉色、 薄荷色、橙色、蓝色、绿色
颜色 (3.60mm)	本色、红色、灰色、黄色、棕色、 薄荷色、橙色、蓝色、绿色



### SQUBA 密封式 1.80MM 密封式线对线连接器系统



密封式插头	密封式插座	电路数
2042230002	2042200002	2
2042230004	2042200004	4
2042230006	2042200006	6
2042230008	2042200008	8
2042230010	2042200010	10

# Squba 1.80 和 3.60mm 间距 密封式线对线连接器系统 >

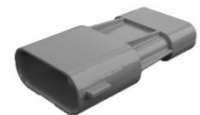
## SQUBA 1.80MM 外壳

线对线/线对面板 - 黑色



孔位	插座外壳	插头外壳	插头 - 黑色 - 面板安装卡槽
2	2042200002	2042230002	2042230102
3 (4 位 1 孔)	2042204004	2042234004	
4	2042200004	2042230004	2042230104
5 (6 位 1 孔)	2042206006	2042236006	
6	2042200006	2042230006	2042230106
7 (8 位 1 孔)	2042208008	2042238008	
8	2042200008	2042230008	2042230108
9 (10 位 1 孔)	2042201110	2042231110	
10	2042200010	2042230010	2042230110

线对线/线对面板 - 颜色/键控



系列	说明	电路数	插头 - 颜色 - 面板安装卡槽
204223	Squba 1.80 插头组件	2、4、6、8、10	红色、本色、灰色、黄色、粉色、橙色、蓝色、薄荷色、绿色
204220	Squba 1.80 插座组件	2、4、6、8、10	红色、本色、灰色、黄色、粉色、橙色、蓝色、薄荷色、绿色
204223	Squba 1.80 插头组件 - 面板安装卡槽	2、4、6、8、10	红色、本色、灰色、黄色、粉色、橙色、蓝色、薄荷色、绿色
204220	Squba 1.80 插座外壳 CPA	4、6、8、10	红色、本色、灰色、黄色、粉色、橙色、蓝色、薄荷色、绿色

## Squba 1.80mm 端子 - 镀锡

外壳 - 端子	24 至 22 AWG UL 1061	26 AWG UL 1007/1569
插座 - 插孔式	2043010001	2043010002
插头 - 插针式	2042261001	2042261002

# Squba 1.80 和 3.60mm 间距 密封式线对线连接器系统 >

## SQUBA 3.60MM 外壳

线对线 - 黑色



孔位	插座 (无键) P/N	插头 (无键) P/N	颜色	UL 电线类型
2	2077820002	2077780002	黑色	UL 1001/1061
3	2077820003	2077780003	黑色	UL 1001/1061
4	2077820004	2077780004	黑色	UL 1001/1061
2	2077820012	2077780012	黑色	UL 1015/1230
3	2077820013	2077780013	黑色	UL 1015/1230
4	2077820014	2077780014	黑色	UL 1015/1230

线对线/线对面板 - 颜色/键控



系列	说明	电路数	颜色
207778	Squba 3.60 插头组件	2、3、4	黑色、红色、本色、灰色、黄色、棕色、橙色、蓝色、薄荷色、绿色
207782	Squba 3.60 插座组件	2、3、4	黑色、红色、本色、灰色、黄色、棕色、橙色、蓝色、薄荷色、绿色

Squba 3.60mm 端子 - 镀锡

外壳 - 端子	UL 电线类型	AWG	产品编号
插座 - 插孔式	1007/1061	16	2077770001
	1007/1061	20 至 18	2077770002
	1015/1230	20 至 18	2077770003
插头 - 插针式	1007/1061	16	2077760001
	1007/1061	20 至 18	2077760002
	1015/1230	20 至 18	2077760003

# Squba 1.80 和 3.60mm 间距 密封式线对线连接器系统 >

## 附件

插头防护盖



插座防护盖



孔位	Squba 1.80	孔位	Squba 3.60
2	2204230002	2	2204230004
4	2204230004	3	2204230006
6	2204230006	4	2204230008
8	2204230008	-	-
10	2204230010	-	-

孔位	Squba 1.80	孔位	Squba 3.60
2	2204240002	2	2204230004
4	2204240004	3	2204230006
6	2204240006	4	2204230008
8	2204240008	-	-
10	2204240010	-	-

## 空腔插头

系列	说明	产品编号
224247	224247001、224247002	1.80 孔隙插头
224248	2242480001、2242480002	3.60 插针式孔隙插头
224249	2242490001、2242490002	3.60 插孔式孔隙插头



扫描以获取更多信息

[www.molex.com/zh-cn](http://www.molex.com/zh-cn)