

可再生能源产品参考指南 >

Molex 为可再生能源应用提供多种连接解决方案，包括为了承受严苛环境的高电压应用中实现长期可靠性，而专门设计的端子、端子板和连接器。

密封式工业连接器

MX150L 连接器



无焊端子

环形和铲形快速断开 Perma-Seal 接头



电池接线片

电池接线片



Eurostyle 端子板

Eurostyle 端子板



配置	最大值电压*	最大值电流*	线径规格	验证	特性
线对板 线对线 线对面板	600V	40.0A	22 至 8 AWG, 0.34 至 10.00mm ²	IP67	<ul style="list-style-type: none"> • 2 到 16 个电路 • 预装配连接器外壳 • 集成端子定位 (TPA)
接线端子	600V	50.0A	26 至 8 AWG, 0.14 至 10.00mm ²	经 UL 或 CSA 认证, 具体取 决于产品	<ul style="list-style-type: none"> • 多种压接方式 • 绝缘、部分绝缘或非绝缘 • 提供高温端子 • 公制和英制规格 • 提供压力锁紧端子 • 提供 PCB 弹片、线销和卡扣插头
接线端子	600V	50.0A	8 AWG 至 250 MCM, 10.00 至 120.00mm ²	经 UL 和 CSA 认证	<ul style="list-style-type: none"> • 无缝筒型设计 • 筒上标有 AWG 和螺柱规格 • 额定温度高达 +650°C
线对线端子板	300V	10.0A	26 至 14 AWG, 0.14 至 2.50mm ²	经 UL 认证 符合灼 热丝规范	<ul style="list-style-type: none"> • 2 到 24 个电路 • 2.50 至 10.00mm 间距 • 按钮操作 • 气密和防震

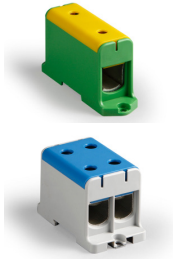
*具体取决于线径规格

可再生能源产品参考指南

密封式工业连接器

配置	最大值电压*	最大值电流*	线径规格	验证	特性
线对线端子板	1,000V	380.0A	6 AWG 至 500 MCM, 16.00 至 240.00mm ²	UL 1059 IEC EN 61238-1:2003	<ul style="list-style-type: none"> 单极、单极/4 连接或 3 极配置 非常适合铜线或铝线

高电流通用夹持端子板



*具体取决于线径规格

挑战和解决方案

连接效率

Molex 连接器系统、端子板和无焊端子可优化连接，确保高效可靠的能量传输。

无缝集成

我们的产品提供强大可靠的功能，可无缝连接多种组件，从而支持能源基础设施的平稳运行。

提高的安全标准

我们的连接器系统符合最高的行业标准。坚固的材料和精确的工程设计可最大限度降低与电气连接相关的风险，并有助于确保整体安全。

适应多种环境

Molex 专注于多功能性，所设计的产品能够在要求严苛的环境条件下可靠运行，确保在太阳能、风能及其他可再生能源装置中保持稳定性能。

长期可靠性能

我们的端子板和无焊端子坚固耐用，经得起时间考验。可靠的连接可转化为更高的系统可靠性和更低的维护成本。

易于安装

用户友好的连接器系统可简化安装，减少因系统设置导致的停机时间和人工成本。

优化电力传输

我们的解决方案经过精心设计，能有效减少能源损失并优化电力传输，从而提升整体系统效率和性能。

兼容不断演进的技术

凭借与不断演进的技术兼容的连接器解决方案，您的系统将能适应未来发展。选择为适应行业技术进步而设计的产品，在动态多变的新能源领域中保持领先地位。

市场和应用

电气和电源

可再生能源系统 太阳能逆变器

机动车

电动汽车充电站 电动汽车基础设施

储能

电池存储系统 太阳能存储系统



可再生能源系统



电动汽车充电站



电池存储系统

www.molex.com/zh-cn