

## VersaPower 连接器 >

VersaPower 是下一代嵌入式连接器系统，具有 0.30mm 的精细间距和仅 0.60mm 的紧凑对配高度，可满足现代电子产品的严苛需求。VersaPower 连接器可提高装配的简易性，从而提升生产效率和产品质量。该系列连接器还具有紧凑的尺寸，提供出色的机械和电气可靠性，这对于空间受限和高密度的电子组件至关重要。

### 优势和特性

#### 提高导电性

该系列连接器的电阻较低，可通过减少热量产生来有效减少能量损失。

#### 提升生产效率和产品质量

连接器的对准结构更大，可简化装配和维护过程，缩短停机时间并降低生产成本。

#### 有助于在高电流和大功率环境中保持稳定性能

连接器设计用于处理高达 15.0A 的电流，可防止因电流过大而导致过热和故障。

电流(最大值)	15.0A
电路数	20 至 80
间距	0.30mm
电压(最大值)	50V

#### 提供高机械可靠性

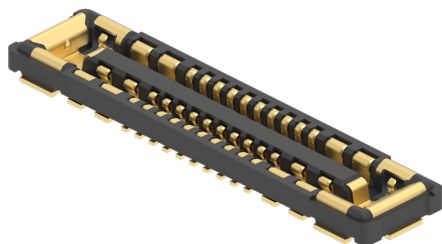
连接器的坚固设计有助于经受冲击和震动，降低故障风险。

#### 实现设备小型化

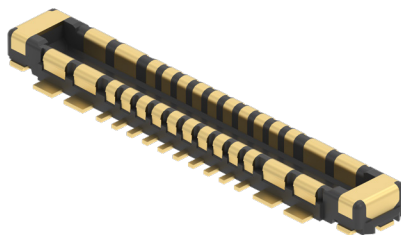
连接器采用紧凑型设计，方便设计人员将其安装于狭小空间，助力节省便携式应用中的空间。

#### 提高产品在严苛条件下的使用寿命

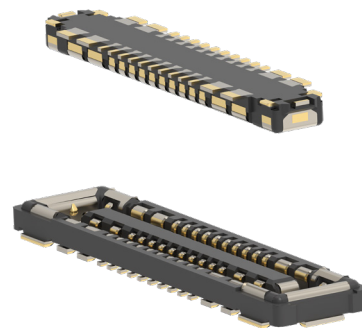
连接器的高耐久度和环境耐受性有助于耐受极端温度、湿气和腐蚀。



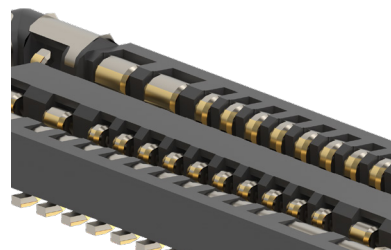
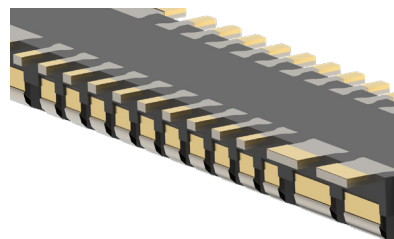
插座



插头



未对配



## VersaPower 连接器 &gt;

## 市场和应用

## 电器

冰箱  
电视  
洗衣机

## 机动车

高级驾驶辅助系统  
汽车信息娱乐系统  
发动机控制单元

## 工业自动化

工厂自动化设备  
机械臂

## 医疗科技

诊断设备  
患者监护设备



冰箱



汽车信息娱乐系统



机械臂

## 移动设备

笔记本电脑  
个人计算设备  
智能手机  
平板电脑

## 网络

路由器  
交换机  
无线接入点

## 规格

## 参考信息

包装：卷状凹盒带状  
设计单位：毫米  
RoHS：是  
不含卤素：低卤素

## 电气

电压（最大值）：50V  
电流（最大值）：  
信号触点：0.3A  
电源焊尾和焊钉：15.0A  
接触电阻（最大值）：  
信号触点：30 毫欧  
电源触点：15 毫欧  
绝缘电阻（最小值）：100 兆欧  
耐压：250V AC

## 机械

间距：0.30mm  
对配高度：0.60mm  
宽度：1.90mm  
长度： $[(\text{电路}/2)-1] \times \text{间距}] + 5.30\text{mm}$   
电路规格：20 至 80 插针  
耐用度（最大值）：30 次插拔  
对准：0.37mm（间距）和 0.31mm（跨度）  
插入力（最大值）：  
初始：32N，30 次后：80N  
拔出力（最小值）：  
初始：6N，30 次后：15N

## 物理

外壳：LCP, UL 94V-0, 黑色  
触点：铜合金  
电镀：  
接触区域：金  
焊尾区域：金  
底板：镍  
温度上升（最大值）：30°C  
工作温度：-40°C 至 +85°C