

# Micro-One 2.00mm 间距连接器

Micro-One 2.00mm 间距连接器具有独立次级锁闭 (ISL)，可防止意外端子回退，因此能保持稳固的电气连接，同时通过端子定位 (TPA) 增强对配保持力，确保端子正确插入。它还支持灌封，可在严苛环境下实现防尘、防湿和防腐蚀，同时完全符合灼热丝要求，达到严格的阻燃性标准。

## 优势和特性

### 提升接触可靠性

镀金型号可防腐蚀，提高导电性和耐用性。因此该系列连接器适合需要稳固连接的客户。

### 提供卓越的人体工学设计，更易于组装

镀金可减少配对力，从而减少连接器配对过程中所需的力，并提高操作员的效率。

### 提供卓越的电气性能

垂直方向连接器上的灌封可防止液体或腐蚀剂穿透 PCB 板。

|          |                    |
|----------|--------------------|
| 电压 (最大值) | 250V               |
| 间距       | 2.00mm             |
| 方向       | 垂直、直角              |
| 电镀       | 金 (SMT)、锡 (SMT/TH) |
| 电路规格     | 2 至 8              |
| 工作温度     | -40°C 至 +105°C     |

### 有助于在严苛环境下提供高性能

镀金可防止触点在暴露于湿气时发生氧化。高质量的外壳材料有助于连接器经受机械应力和极端温度循环。

### 有助于实现稳固的电气接触

连接器具有带 TPA 选项的集成 ISL，可防止意外回退，并检测是否未完全插入，以确保对配保持力。



ISL 插座外壳  
205979



固定器  
21275



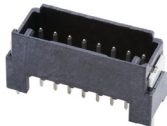
插座外壳  
212724



垂直, SMT 插座头  
224046 (GW, 灌封) 金



垂直, SMT 插座头  
217063 (GW, 灌封) 锡



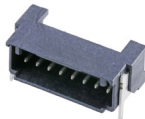
垂直, TH 插座头  
220029 (GW, 灌封) 锡



直角, SMT 插座头  
22407 (GW) 金



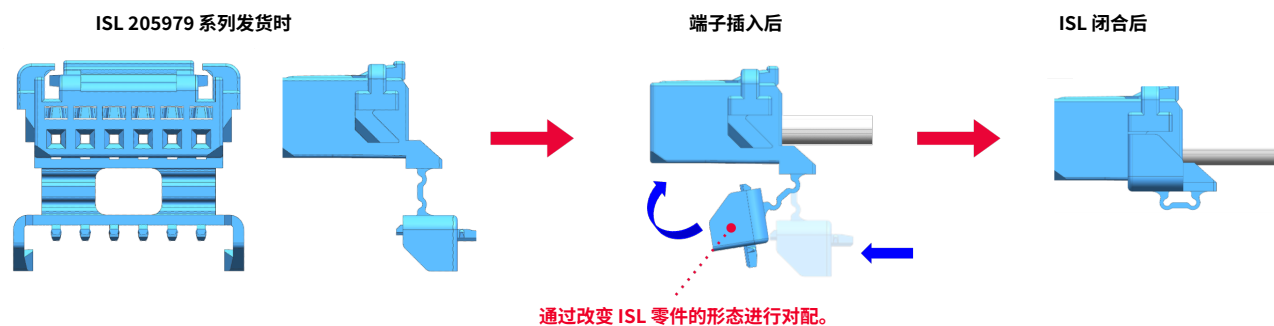
直角, SMT 插座头  
217064 (GW) 锡



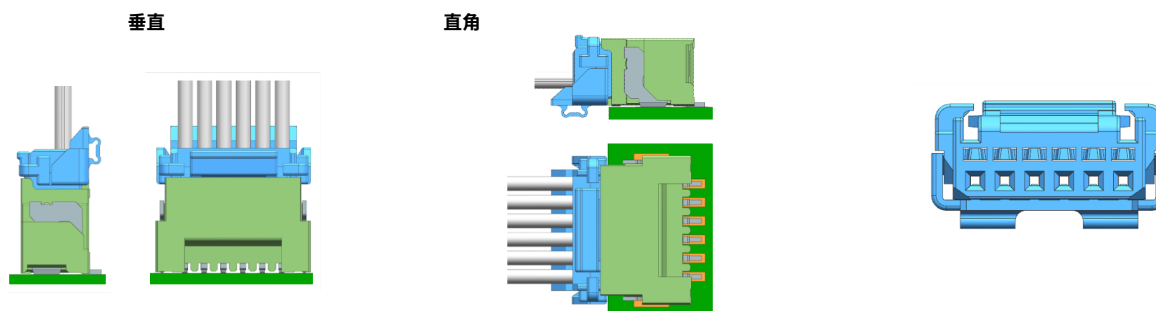
直角, TH 插座头  
220030 (GW) 锡

# Micro-One 2.00mm 间距连接器

## ISL 功能

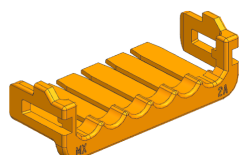


## 与 SMT 对配的视图

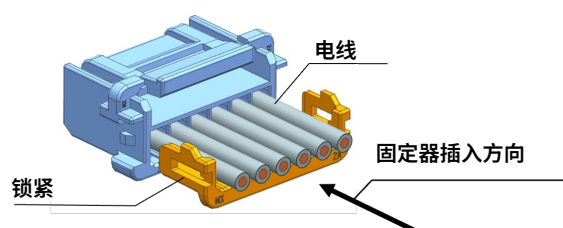


## 固定器功能

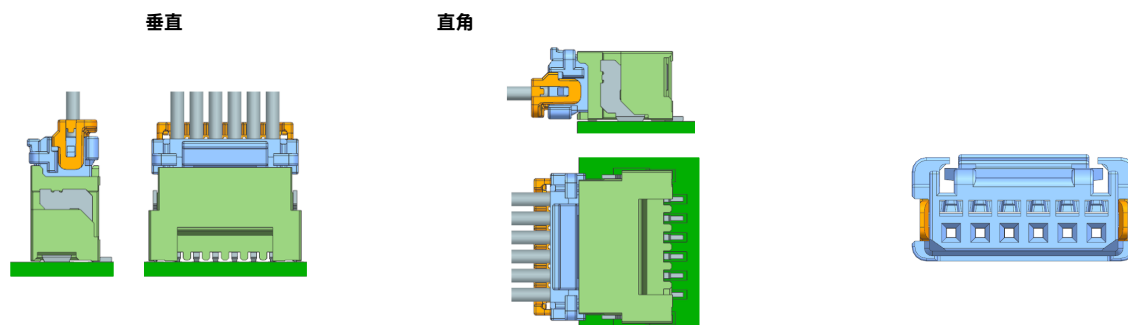
固定器 212725 系列发货时



固定器插入插座 212724 系列后



## 与 SMT 对配的视图



# Micro-One 2.00mm 间距连接器 >

## 市场和应用

### 电器

烘干机  
微波炉  
冰箱  
洗衣机

### 汽车

汽车信息娱乐布线  
显示模块  
照明系统  
传感器和驱动器连接  
交换机

### HVAC

空调  
热泵  
加湿器  
通风设备

### 工业自动化

无人机  
工厂自动化设备  
电动工具  
机器人  
传感器

### 数据中心的电力

服务器



洗衣机



机器人



加湿器

## 规格

### 参考信息

#### 包装:

SMT 插座头: 凹盒带状和卷状  
穿孔式插座头: 托盘  
插座外壳和固定器: 袋装

UL 认证: 是

CSA 认证: 是

可配对产品: 请参阅第 4 页的表格

设计单位: 毫米

RoHS: 是

不含卤素: 否

满足灼热丝规范: 是

### 电气

电压 (最大值): 250V

电流 (最大值): 4.0A (2 个电路/22 AWG)

电路规格: 2 至 8

接触电阻 (最大值): 20 毫欧

耐电压: 1000V AC

绝缘电阻 (最小值): 1000 兆欧

### 机械

耐用度 (最小值): 30 次插拔

间距: 2.00mm

### 物理

外壳: 黑色

触点: 铜合金

电镀: 锡/金

方向: 垂直、直角

锁紧: 内部压力锁紧

PCB 厚度: 1.60mm

工作温度: -40°C 至 +105°C

Micro-One 2.00mm 间距连接器

订购信息

| 说明    | 方向          | 电镀 | 系列                         |                        | 可对配产品   | 颜色  | 灌封                     |
|-------|-------------|----|----------------------------|------------------------|---|-----|------------------------|
|       |             |    | 垂直                         | 直角                     |   |     |                        |
| 插座头外壳 | SMT         | 锡  | <a href="#">217063</a>     | <a href="#">217064</a> | <a href="#">212724</a> 或 <a href="#">205979</a> | 黑色  | <a href="#">217063</a> |
|       |             | 金  | <a href="#">224046</a>     | <a href="#">224047</a> | <a href="#">212724</a> 或 <a href="#">205979</a> | 黑色  | <a href="#">224046</a> |
|       | TH          | 锡  | <a href="#">220029</a>     | <a href="#">220030</a> | <a href="#">212724</a> 或 <a href="#">205979</a> | 黑色  | <a href="#">220029</a> |
| 插座外壳  | TPA 类型      | -  | <a href="#">212724</a>     |                        | 所有插座头系列   | 黑色  | -                      |
|       | ISL 类型      | -  | <a href="#">205979</a>     |                        | 所有插座头系列   | 黑色  | -                      |
| 端子    | AWG 22 至 24 | 锡  | <a href="#">561349001</a>  |                        | -   | -   | -                      |
|       | AWG 26 至 28 |    | <a href="#">561349002</a>  |                        | -   | -   | -                      |
|       | AWG 22 至 24 | 金  | <a href="#">2240415001</a> |                        | -   | -   | -                      |
|       | AWG 26 至 28 |    | <a href="#">2240415002</a> |                        | -   | -   | -                      |
| TPA   | -           | -  | <a href="#">212725</a>     |                        | <a href="#">212724</a>                          | 自然色 | -                      |