

Loxon 锁定快速断开 (QD) 端子 >

Loxon 锁定快速断开 (QD) 端子具有压力锁紧机制，有助于确保可靠的连接，防止在高震动或连续冲击应用中出现连接松动或意外分离。



产品特性和优势

冲压后端子镀锡

有助于防腐蚀并消除未电镀（裸露）边缘，提高可靠性

符合 UL 310 标准

确保最佳安全性和性能

与 6.35 x 0.81mm 带孔插针式端子对配

可与最常用的快速断开装置尺寸配合使用

提供三种电线范围

使端子适用于采用此类连接类型的多种应用场景

外壳提供 94V-2 或 94V-0 UL 阻燃性等级，并符合灼热丝规范

满足大多数客户在严苛环境中的使用要求，包括家用电器和白色家电

电流	最高 24.0A
电线	10、12、14、16、18 或 20 AWG
可配插产品	6.35 x 0.81mm 断开装置 5.00、3.00、2.50、1.50、1.00 或 0.50mm ²
端子材料	镀锡铜合金
外壳材料	尼龙
工作温度	端子：-40°C 至 +149°C 外壳：-40°C 至 +105°C



Loxon 锁定快速断开 (QD) 端子 >

市场和应用

消费品

家用电器
家用备用发电机
HVAC 系统
草坪和花园电力设备
炉窑控制系统

商业车辆

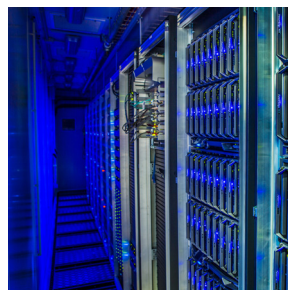
休闲车
水陆两栖车
电机
电池

电信基础设施

服务器和存储架构
配电
工业控制面板
安全系统
制造设备
照明和控制系统



家用电器



数据中心



休闲车

规格

参考信息

系列号: 19439
包装: 盒装或卷状
设计单位: 英寸
RoHS: 是
不含卤素: 是
符合灼热丝规范 (外壳): 是
UL 阻燃性等级 (外壳):
产品编号 19439-0007 - 94V-2
产品编号 19439-0008 - 94V-0
机构: UL 和 cUL E79133

机械

电线: 10、12、14、16、18 或 20 AWG
5.00、3.00、2.50、1.50、1.00 或 0.50mm²
类型: VibraKrimp
对配端子: 0.250" x 0.031"
6.35 x 0.81mm
手动工具:
10 和 12 AWG: 213309-4300, 3.00 和 5.00mm²
14 和 16 AWG: 213309-4200, 2.50 和 1.00mm²
18 和 20 AWG: 213309-4100, 1.50 和 0.25mm²
压接工具:
10 和 12 AWG: 203702-9400, 3.00 和 5.00mm²
14 和 16 AWG: 203702-9300, 2.50 和 1.00mm²
18 和 20 AWG: 203702-9200, 1.50 和 0.25mm²
耐用度 (最大值): 25 次插拔
(UL 310 规定为 6 次插拔)

电气

电压 (最大值): 600V AC (外壳内)
电流 (最大值): 24.0A (适配 10 AWG) 3.00mm²

物理

外壳: 尼龙
端子材料: 铜合金
电镀: 锡 (最小 2.54 微米)
工作温度: 端子: -40°C 至 +149°C
外壳: -40°C 至 +105°C

www.molex.com/zh-cn/products/connectors/solderless-terminals