

# Squba 1.80・3.60mmピッチ 密封電線対電線用コネクタシステム

Squba 1.80mmおよび3.60mmピッチ密封電線対電線用コネクタシステムはUL認定を受け、IP68密封等級で最大14.0Aの電流に対応し、スペース制約のある多様なアプリケーションに信頼性の高い電力を供給します。設計の柔軟性を高めるため、Squbaコネクタは色分けされた機械的キー構造を持つオプション、パネルマウント構成、HVACアプリケーション向けUL1230対応バージョン（3.60mm）を提供します。

回路数	1.80:2~10 (単列) 3.60:2~4 (単列)
電流	1.80:6.0A 3.60:14.0A
ピッチ	1.80mm、3.60mm
グローワイヤー対応	はい (3.60mm) いいえ (1.80mm)
ワイヤーサイズ	1.80:26、24~22 AWG 3.60:20~16 AWG
TPA	いいえ
動作温度	-40~+105°C
色 (1.80mm)	ナチュラル、赤、グレー、黄、ピンク、 ミント、オレンジ、青、緑
色 (3.60mm)	ナチュラル、赤、グレー、黄、ブラウン、 ミント、オレンジ、青、緑



## SQUBA 1.80mm密封電線対電線用コネクタシステム



密封プラグ	密封リセプタクル	回路
2042230002	2042200002	2
2042230004	2042200004	4
2042230006	2042200006	6
2042230008	2042200008	8
2042230010	2042200010	10

# Squba 1.80・3.60mmピッチ 密封電線対電線用コネクターシステム▶

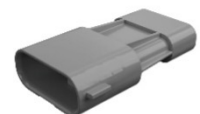
## SQUBA 1.80MMハウジング

電線対電線/電線対パネル - 黒



ポジション	リセプタクルハウジング	プラグハウジング	プラグ - 黒 - パネルマウント クリップスロット
2	2042200002	2042230002	2042230102
3 (4極中1極未使用)	2042204004	2042234004	
4	2042200004	2042230004	2042230104
5 (6極中1極未使用)	2042206006	2042236006	
6	2042200006	2042230006	2042230106
7 (8極中1極未使用)	2042208008	2042238008	
8	2042200008	2042230008	2042230108
9 (10極中1極未使用)	2042201110	2042231110	
10	2042200010	2042230010	2042230110

電線対電線/電線対パネル -  
色/キー



シリーズ	説明	回路	プラグ - 色 - パネルマウント クリップスロット
204223	Squba 1.80プラグアセンブリー	2、4、6、8、10	赤、ナチュラル、グレー、黄、 ピンク、オレンジ、青、ミント、緑
204220	Squba 1.80リセプタクルアセンブリー	2、4、6、8、10	赤、ナチュラル、グレー、黄、 ピンク、オレンジ、青、ミント、緑
204223	Squba 1.80プラグアセンブリー - パネル マウント クリップスロット	2、4、6、8、10	赤、ナチュラル、グレー、黄、 ピンク、オレンジ、青、ミント、緑
204220	Squba 1.80リセプタクルハウジングCPA	4、6、8、10	赤、ナチュラル、グレー、黄、 ピンク、オレンジ、青、ミント、緑

## Squba 1.80mm端子 - すず

ハウジング - 端子	24~22 AWG UL 1061	26 AWG UL 1007/1569
リセプタクル - メス	2043010001	2043010002
プラグ - オス	2042261001	2042261002

# Squba 1.80・3.60mmピッチ 密封電線対電線用コネクタシステム▶

## SQUBA 3.60MMハウジング

### 電線対電線 - 黒



ポジション	キーP/Nなしリセプタクル	キーP/Nなしプラグ	色	UL電線スタイル
2	2077820002	2077780002	黒色	UL 1001/1061
3	2077820003	2077780003	黒色	UL 1001/1061
4	2077820004	2077780004	黒色	UL 1001/1061
2	2077820012	2077780012	黒色	UL 1015/1230
3	2077820013	2077780013	黒色	UL 1015/1230
4	2077820014	2077780014	黒色	UL 1015/1230

### 電線対電線/電線対パネル - 色/キー



シリーズ	説明	回路	色
207778	Squba 3.60プラグアセンブリー	2、3、4	黒、赤、ナチュラル、グレー、黄、 ブラウン、オレンジ、青、ミント、緑
207782	Squba 3.60リセプタクルアセンブリー	2、3、4	黒、赤、ナチュラル、グレー、黄、 ブラウン、オレンジ、青、ミント、緑

### Squba 3.60mm端子 - すず

ハウジング - 端子	UL電線スタイル	AWG	部品番号
リセプタクル - メス	1007/1061	16	2077770001
	1007/1061	20~18	2077770002
	1015/1230	20~18	2077770003
プラグ - オス	1007/1061	16	2077760001
	1007/1061	20~18	2077760002
	1015/1230	20~18	2077760003

# Squba 1.80・3.60mmピッチ 密封電線対電線用コネクターシステム

## アクセサリ

### プラグウェザーキャップ



### リセプタクルウェザーキャップ



ポジション	Squba 1.80	ポジション	Squba 3.60
2	2204230002	2	2204230004
4	2204230004	3	2204230006
6	2204230006	4	2204230008
8	2204230008	-	-
10	2204230010	-	-

ポジション	Squba 1.80	ポジション	Squba 3.60
2	2204240002	2	2204230004
4	2204240004	3	2204230006
6	2204240006	4	2204230008
8	2204240008	-	-
10	2204240010	-	-

## キャビティプラグ

シリーズ	説明	部品番号
224247	224247001、224247002	1.80ボイドプラグ
224248	2242480001、2242480002	3.60オスボイドプラグ
224249	2242490001、2242490002	3.60メスボイドプラグ



スキャンして  
追加情報を入手

[www.molex.com/ja-jp](http://www.molex.com/ja-jp)