

再生可能エネルギー製品のリファレンスガイド▶

Molexは、過酷な環境での高電圧アプリケーションにおける長期的な信頼性のために設計された端子、ターミナルブロック、コネクタなど、再生可能エネルギーアプリケーション向けの幅広い接続ソリューションを提供しています。

産業用密封コネクタ

MX150L
コネクタ

| 構成 | 最大電圧* | 最大電流* | ワイヤーサイズ | 検証 | 特徴 |
|-----------------------------|-------|-------|--|------|--|
| 電線対基板用 電線対電線用 電線対パネル用 | 600V | 40.0A | 22~8 AWG, 0.34 ~10.00mm ² | IP67 | <ul style="list-style-type: none"> 2~16回路 組み立て済コネクタハウジング 一体型TPA |

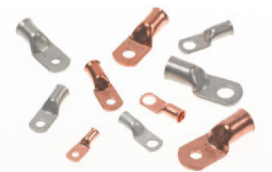
ソルダーレス端子

リング・スベードクイックディスプレイ
コネクタPerma-Sealディスプレイ

| | | | | | |
|--------|------|-------|--|------------------|---|
| ワイヤー端子 | 600V | 50.0A | 26~8 AWG, 0.14 ~10.00mm ² | 製品に応じてULまたはCSA認定 | <ul style="list-style-type: none"> さまざまな圧着方式 絶縁、部分絶縁、非絶縁 高温端子が利用可能 メートル法およびヤード・ポンド法でサイズ表示 ポジティブロック端子が利用可能 PCBタブ、ワイヤーピン、スナッププラグが利用可能 |
|--------|------|-------|--|------------------|---|

バッテリーケーブルラグ

バッテリーケーブルラグ



| | | | | | |
|--------|------|-------|---|------------|---|
| ワイヤー端子 | 600V | 50.0A | 8 AWG~ 250 MCM、 10.00 ~120.00mm ² | ULおよびCSA認定 | <ul style="list-style-type: none"> シームレスなバレル設計 バレルのAWGおよびスタッドサイズ識別 最大+650°Cの定格 |
|--------|------|-------|---|------------|---|

Eurostyleターミナルブロック

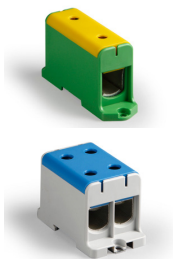
Eurostyleターミナル
ブロック

| | | | | | |
|--------------------|------|-------|---|-----------------------|---|
| 電線対電線 ターミナルブロック | 300V | 10.0A | 26~ 14 AWG, 0.14 ~2.50mm ² | UL認定 グロー ワイヤー対応 | <ul style="list-style-type: none"> 2~24回路 2.50~10.00mmピッチ 押しボタン操作 ガス気密性と防振性 |
|--------------------|------|-------|---|-----------------------|---|

*ワイヤーサイズによって異なる

再生可能エネルギー製品のリファレンスガイド▶

産業用密封コネクタ

高電流汎用クラン
プターミナル
ブロック

| 構成 | 最大電圧* | 最大電流* | ワイヤーサイズ | 検証 | 特徴 |
|----------------|--------|--------|--|-----------------------------------|---|
| 電線対電線ターミナルブロック | 1,000V | 380.0A | 6 AWG~500 MCM、16.00 ~240.00mm ² | UL 1059 IEC EN 61238-1:2003 | <ul style="list-style-type: none"> 単極、単極/4接続、3極構成 銅線またはアルミニウム線に最適 |

*ワイヤーサイズによって異なる

課題および解決策

接続の効率性

Molexのコネクタシステム、ターミナルブロック、ソルダーレス端子は接続を最適化し、効率的で信頼性の高いエネルギー伝達を実現するために設計されています。

シームレスな統合

当社の製品はさまざまなコンポーネントをシームレスに接続するために堅牢で信頼性の高い機能を提供し、エネルギーインフラストラクチャの円滑な運用をサポートします。

強化された安全基準

当社のコネクタシステムは最高の業界標準に準拠しています。堅牢な材料と精密なエンジニアリングにより、電気接続に伴うリスクを最小限に抑えて全体的な安全性に貢献します。

多様な環境に適応可能

Molexは汎用性を重視しており、厳しい環境条件でも性能を発揮する製品を設計し、太陽光、風力、その他の再生可能エネルギー設備全体で一貫した性能を確保します。

長期的な性能の信頼性

当社のターミナルブロックとソルダーレス端子は、長時間の使用に耐えるように設計されています。信頼性の高い接続により、システムの信頼性が向上してメンテナンスコストが削減されます。

設置のしやすさ

使い勝手の良いコネクタシステムにより設置が簡単になり、システム設定に伴うダウンタイムと人件費を削減します。

最適な送電

当社のソリューションはエネルギー損失を最小限に抑え、送電を最適化し、システム全体の効率と性能を向上させるように設計されています。

進化するテクノロジーとの互換性

進化するテクノロジーと互換性のあるコネクタソリューションにより、将来性を見据えたシステムを実現します。業界の進歩に対応するように設計された製品により、ダイナミックな再生可能エネルギー分野を先取りしましょう。

市場と用途

電気と電力

再生可能エネルギーシステム
太陽光インバーター

オートモーティブ

電気自動車充電ステーション
電気自動車インフラストラクチャ

蓄電

バッテリー貯蔵システム
太陽光貯蔵システム



再生可能エネルギーシステム



電気自動車充電ステーション



バッテリー貯蔵システム

www.molex.com/ja-jp