

Gemini Mezzコネクタ

Gemini Mezzコネクタは、224Gbps超のデータレートでも優れたシグナルインテグリティを実現する、コンパクトで高速・高密度な基板対基板接続を提供します。完全シールドのディファレンシャルペア（DP）、グリッドベースのレイアウト、ロープロファイルの自己嵌合型（雌雄同体）設計により、これらのメザニンコネクタは設計柔軟性を高め、高性能アプリケーション向けのコスト効率に優れたアーキテクチャを実現します。

利点と特徴

電氣的ノイズ環境での性能向上

完全シールドDP端子によりクロストークを最小化し、EMIの影響を低減。224Gbps以上のデータレートで優れたシグナルインテグリティを実現します。

配線の簡素化によってPCBコストを削減

グリッドベースのDP構造によりルーティング柔軟性が向上し、PCB設計を簡素化。追加のブレイクアウト層の必要性を低減します。

在庫管理の課題を軽減

雌雄同体（自己嵌合）設計により部品表を簡素化し、工具要件を最小限に抑えます。

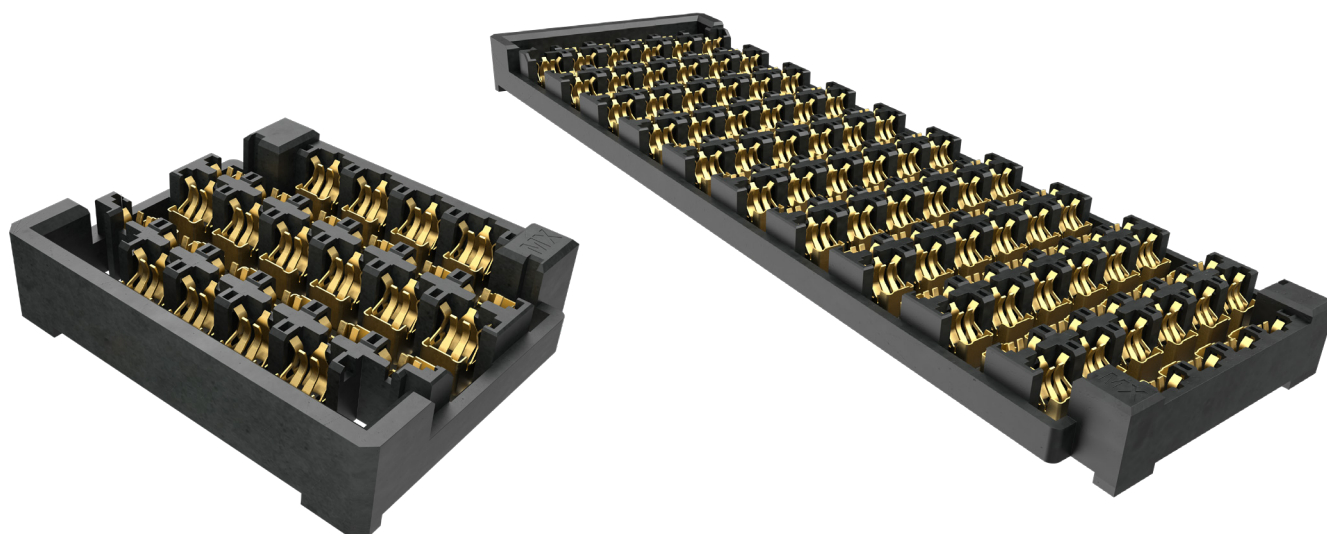
回路数	最大185のディファレンシャルペア (DP)
データレート	224Gbps以上のPAM-4
スタック高さ	5.00mm
1平方インチあたりDP数	最大63
ピッチ	3.00mm (行間および列間)

性能を維持したまま省スペース化

ロープロファイルの5.00mmスタック高さにより基板対基板間スペースを削減し、コンパクトかつ低クリアランス設計に対応します。

設計柔軟性を向上

グリッドベースのレイアウトと多様なコネクタフットプリントにより設計制約を緩和し、開発期間を短縮します。



Gemini Mezzコネクタ ▶

市場およびアプリケーション

オートモーティブ

ドメインコントロールユニット
電子制御ユニット
ゾーンコントロールユニット

産業オートメーション

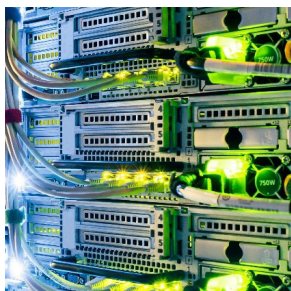
ドローンおよび無人航空機制御ユニット
産業用ロボット制御ユニット
パーソナルロボット

サーバーおよびストレージ

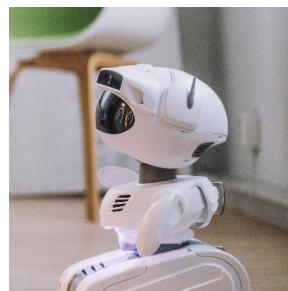
高性能コンピュータトレイ
インターポーザーアプリケーション
ネットワーク機器
サーバーラック
ストレージラック

電気通信機器

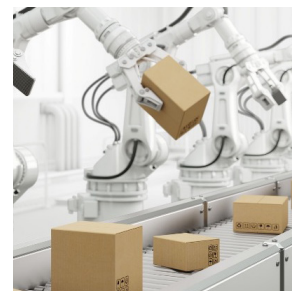
ネットワーク機器
通信インフラ



サーバーラック



パーソナルロボット



産業用ロボット制御ユニット

暫定仕様

参考情報

パッケージング：テープとリール
設計仕様：ミリメートル
RoHS：はい
ハロゲンフリー：はい
嵌合対象：雌雄同体/自己嵌合

電氣的仕様

速度：224Gbps以上のPAM-4
電圧（最大）：30V AC (RMS) /DC
電流（最大）：接点あたり0.5A
初期低レベル接触抵抗：
30ミリオーム（最大）
耐電圧：500V
絶縁抵抗：1,000メガオーム

機械的仕様

DP間ピッチ：3.00mm
1平方インチあたりDP数：最大63
回路数：現在最大185DPに対応し、カスタム回路数にも柔軟に対応
コネクタ高さ：2.50mm
スタック高さ：5.00mm
ずれ吸収：Y軸0.60mm、X軸0.60mm
嵌合力（平均）：DP 1ペアあたり1.4N
嵌合解除力（最小）：DP 1ペアあたり0.5N
耐久性（最小）：100サイクル

物理的仕様/材質

ハウジング：LCP
接点：銅合金
メッキ：
接点部 - 金
はんだテール部分 - 錫
下地メッキ - ニッケル
動作温度：-55~+105°C

www.molex.com/ja-jp