

## 漏水検知ケーブルアセンブリー ▶

Molexの漏水検知ケーブルアセンブリーは、サーバー用途で使用されるカスタマイズ可能なソリューションであり、液冷データセンター環境での早期漏水検知のための柔軟で信頼性に優れたモニタリングを実現します。スペース上の制約があるサーバートレー用に設計されたこれらのアセンブリーは、Molexのコネクタおよびモニタリングシステムとシームレスに統合し、稼働時間と重要なインフラストラクチャを保護します。



### 利点と特徴

#### コストと時間を節約

液体検知機能により、サーバールック内での損傷が発生する前に漏水を検知できます。

#### 摩耗や汚染に耐え、誤警報を回避

これらのケーブルアセンブリーは、機器の故障の原因となり得る高湿度環境や高粉塵環境でも耐久性を発揮するように設計されています。

#### あらゆる必須要素に対応する総合的なソリューションを提供

コネクタオプション、リークケーブル、モニターケーブルが完全なソリューションの一部として含まれています。

### 市場と用途

#### データセンター

液冷サーバールック

#### サーバーとストレージ

AIラック (複数トレイ)

定格電圧 (最大):

50V

回路数

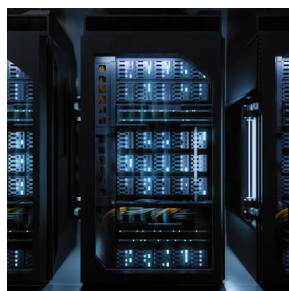
カスタム回路

#### スペースを最適化

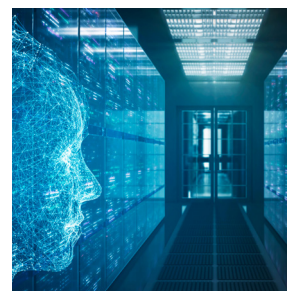
これらのケーブルは線径とフォームファクターが小さくなっているため、ハウジング寸法が小さいコネクタ (Micro-Lock PlusおよびNano-Fitコネクタ) を活用するスペースに限りのある用途に適した優れたソリューションを提供します。

#### 設計柔軟性を実現

これらのケーブルアセンブリーは、構成上の制限を克服し、変更を容易に行うためのカスタマイズが可能であるため、時間的な遅延が短縮されます。



液冷サーバールック



AIラック



# 漏水検知ケーブルアセンブリー ▶

## 仕様

### 参考情報

梱包：エンボス加工テープ（カバー付き）

設計仕様：ミリメートル

### 電氣的仕様

電圧（最大）：50V

回路数：カスタム回路：

メモ：ディスクリットワイヤーバージョンは28 AWGおよびUL 10368です。ケーブルアセンブリーには、ソリューションを提供するためにMicro-Lock Plus、Micro-Fit、Nano-Fitコネクタなどの小型コネクタが組み込まれます。これらの製品はカスタマイズ可能なソリューションであるため、製品の仕様情報についてはMolexにお問い合わせください。