

# Mini-Changeコネクタ

現場で実証済みのコンパクトで堅牢なクイック接続設計で最適な導電性を実現するBrad Mini-Changeコネクタは、産業市場で入手可能な防塵・密封小型コネクタの最も広範な選択オプションを提供します。



## 利点と特徴

### 最適な導電性を確保

ステンレス製スリーブ付きの特許取得済みのQuad Beamソケットコンタクトを使用し、オスピンに一定の圧力を維持

### 多くの嵌合/解除サイクルを通じて低抵抗を維持

高性能で長寿命の導電性を提供するニッケル上金めっきコンタクトを使用

### 一時的で一定の深さの浸水時の水の侵入を防止

IP67等級の防水で実現

### ケーブルのストレスを軽減し、配線の柔軟性を向上

T型およびH型コネクタにより、ケーブルを直接かつ効率的に配線でき、湾曲時のストレスの軽減、ケーブル配線の短縮、スペースに制約のある実装環境での使用が可能

電流(最大)	ピンあたり最大10.0A
電圧(最大)	600V AC
ロック様式	ネジ式
防塵防水等級	IP67
極数	2~12、14、19
標準動作温度	-20~+80°C

### 過酷な条件下で堅牢な性能を発揮

100ポンド（約45kg）以上のケーブルストレインリリーフと横荷重状態でのストレスを放散する一体型ストレインリリーフ付き

コネクタの位置合わせと嵌合が容易  
正しい嵌合を確保する成形キーインジケータ付き



## 市場と用途

### 産業オートメーション

ベルトコンベア  
セーフティスイッチ  
センサー/カメラの補助電力  
安全装置  
I/O用途

### 電気と電力

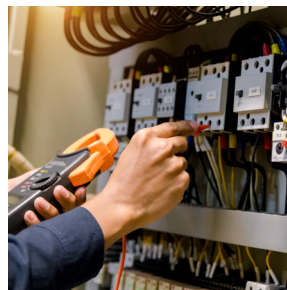
配電装置  
センサー  
リレー

### 電気通信

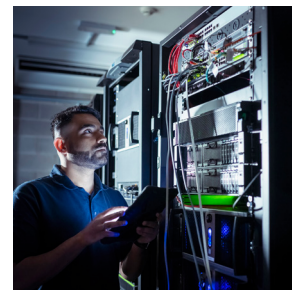
多成分配電  
ファン  
センサー



ベルトコンベア



配電装置



多成分配電

# Mini-Changeコネクター

## MINI-CHANGEエンジニアリング番号キー

### ピン数

Aサイズのピンオプション：

2、3、4、5、6

Bサイズのピンオプション：

6、7、8

Cサイズのピンオプション：

9=9ピン

1=10ピン

2=12ピン

3=19ピン

### コネクタータイプ

SE = シングルエンド

DE = ダブルエンド

10 = SE Mini Aサイズ

11 = DE Mini Aサイズ

20 = SE Mini Bサイズ

22 = DE Mini Bサイズ

30 = SE Mini Cサイズ

33 = DE Mini Cサイズ

### 構成

F = メス、M = オス

Str = ストレート

000 = F str

001 = F 90°

006 = M str

007 = M 90°

020 = F str~M str

021 = F 90°~M str

022 = F str~M 90°

023 = F 90°~M 90°

030 = F str~M str

031 = F 90°~M str

032 = F str~M 90°

033 = F 90°~M 90°

**サンプルエンジニアリング番号**  
この番号をmolex.comで検索してください

### その他のケーブル詳細

アジア市場向けケーブルタイプ

**A01** = イエローPVC、16 AWG、  
2~6線（STOOW、ACカラーリ  
ング）

**B35** = グレーWSOR、1.50mm<sup>2</sup>、  
3線または5線（ACまたはDC24V  
制御電源）

**B48** = グレーWSOR、1.50mm<sup>2</sup>  
、4線（DC24V制御電源）

**B80** = ブラック

WSOR、0.34/0.75mm<sup>2</sup>、12  
または19線（MPISブロック）

**K12** = イエローTPE、16 AWG、  
4線（DC24V制御電源）

**K13** = イエローTPE、16 AWG、  
3、5、または10線（ACまたは  
DC24V制御電源、電源+信号）

### 長さ

M050 = 5.0m

M100 = 10.0m

T120 = 120.0m

F150 = 15フィート（約4.6m）

### 単位

M = メートル

F = フィート

T = M x 10

### ケーブルジャケットの 材質

A = PVC

B = PUR、WSOR

K = TPE

**10 3 000 A 01 F 060**

# Mini-Changeコネクタ

## 仕様

### 参考情報

設計仕様：インチ/ミリメートル

RoHS：はい

ULファイル番号：

Mini-Change – E152210

Brad Power Mini-Change – E258922

### 電氣的仕様

電圧（最大）：

14および16 AWG – 600V AC

18および22 AWG – 300V AC

電流（最大）：ピンあたり最大10.0A – 導体数と電線

ゲージによって異なる

### 機械的仕様

ハウジング：TPE

カップリングナット：エポキシ樹脂塗装亜鉛

接触部：銅合金、金メッキ

ワイヤー：ケーブルの種類によって異なる

### 物理的仕様

防塵防水等級：IP67

耐振動：MIL-STD 202F、試験方法204、試験条件Bに適合

腐食：300時間の塩水噴霧保護（MIL-STD 202法101準拠）

標準動作温度：-20～+80°C

[www.molex.com/ja-jp](http://www.molex.com/ja-jp)