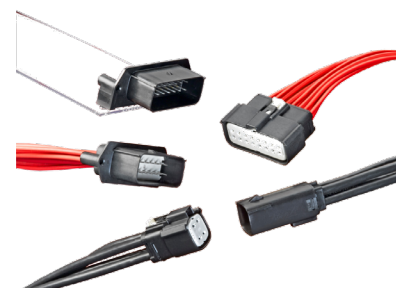


MX150L産業用密封コネクタシステム

商用車、産業、船舶、その他の過酷な環境向けに設計された、あらかじめ組み立てられたMX150L産業用密封コネクタシステムは、IEC IP67要件を超えると同時に組立作業を簡素化し、経済的なインターコネクトのメリットも提供します。



利点と特徴

産業向け車両に求められる厳しい標準に対応

UL 1977に準拠し、IP67要件を超える設計。MX150Lはオートモーティブ関連の用途を意図したものではありません。そのような用途に必要なUSCAR-2、USCAR-25、GMW3191、AK Testing、J2030、Volvo Technology Requirements、Toyota Connector Spec (TCS) などの要件には必ずしも準拠していません。

人件費とコストを削減

あらかじめ組み立てられたコネクタハウジングとTPAコンポーネントを1ユニットとして出荷

設置を簡素化

シンプルな圧着、ポーグ、プラグにより、個々のワイヤーシールの圧着不要

設計の柔軟性

電線対基板、電線対電線、電線対パネル接続機能など、幅広いソリューションを提供

電流	最大40.0A
電圧	最高600V
ワイヤーサイズ	0.34~10.00mm ² (8~22 AWG) 600V UL型ワイヤー
回路数	2~12、16
侵入保護等級	IP67
動作温度	-40~+125°C

接続作業の信頼性を向上させ、組み立てを容易に

挿入、解除、嵌合時にカチッという音と感覚が伝わり、適切に接続ができていることを確認可能

水深1mまで、コネクタシステムへの水の浸入を防ぐ

ブラインドホールボス機能付きパネル取り付け型防水プラグの使用により、これまで必要だった防水嵌合のための追加の部品が不要に

圧着端子のリードをコネクタにロックして信頼性を確保

一体型のTPAは、端子が所定の位置に適切にロックされていない場合に最終的なロック位置に固定されず、コネクタがロックされるのを防ぐ

幅広い電流要件に対応

40.0A用途向けの10.00mm² (8 AWG) 端子と30.0A用途向けの4.00~6.00mm² (10~12 AWG) 端子



MX150L産業用密封コネクタシステム

市場と用途

電気と電力

発電機
エネルギー効率の高いインフラ
エネルギー貯蔵
インバーター
電気自動車充電機

商用車

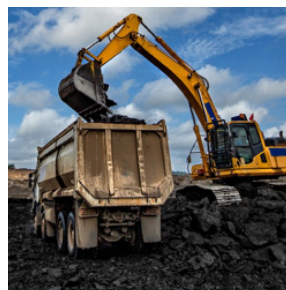
レクリエーション ビークル
産業用トラック
リフトトラック
自動搬送車
ゴルフカート
船舶

産業オートメーション

冷却装置
ヒーター
溶接機
高圧洗浄機
機械工具
電子看板



エネルギー貯蔵



産業用トラック



機械工具

仕様

参考情報

梱包：ヘッダー用トレイ
設計仕様：インチ
ULファイル番号：E152602
RoHS：はい
燃焼性等級：94V-0

電氣的仕様

電圧（最大）：600V
電流（最大）：40.0A（ワイヤーサイズにより異なる）
誘電体耐圧電圧（最小値）：2,200 V AC
絶縁抵抗（最大）：1,000メガオーム

機械的仕様

回路数：2～12、16
侵入保護等級：IP67
嵌合力（最大）：75N
嵌合解除力（最大値）：75N
耐久性：
錫メッキ - 25サイクル
金メッキ - 100サイクル

物理的仕様

ハウジング：SPSガラス充填結晶性ポリマー
ガスケットと密封：シリコン
接触部：銅合金
メッキ：錫（金も利用可能）
動作温度：-40～+125°C

www.molex.com/ja-jp