

Multi-Trak I/O コネクター

Multi-Trak I/Oコネクターは、SFF-TA-1033規格に準拠したコンパクトな設計で、性能を犠牲にすることなくスペースの最大限の活用を可能にする製品です。PCIe Gen5のデータ転送速度と次のGen6へのロードマップにも対応し、優れたシグナルインテグリティ (SI) と64Gbpsの最大転送速度を保証。次世代データセンターの厳しい要求を満たし、コスト効率や伝熱を考慮した設計等に適します。

特徴&利点

柔軟な設計に貢献

オプション選択肢が広く、
多様な構成に対応する
スモールフォームファクタコネクター

適用範囲が広く

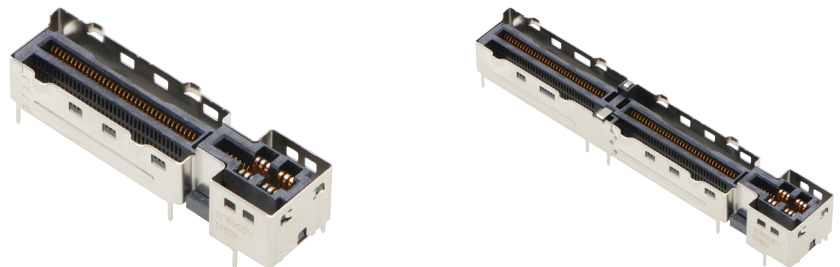
多様なアプリケーションに対応

高速データ伝送と電力伝送機能の
両方の機能を備え、データ処理システム、
通信、コンピューティング環境での
活用実績を備える。

機械的な堅牢性に優れる

コンタクトを保護する傾き防止および
逆嵌合防止設計により
組み立てが容易、ピンの損傷も防止。

最大定格電圧	30VDC
最大定格電流	10.5A (パワーピンあたり) 0.5A (シグナルピンあたり)
ピッチ	0.60 mm
使用温度範囲	-20 ~ +80°C



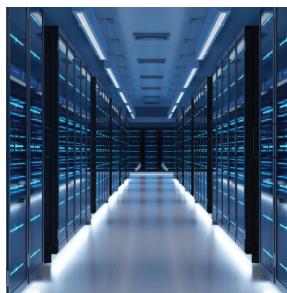
市場・アプリケーション

サーバー & ストレージ

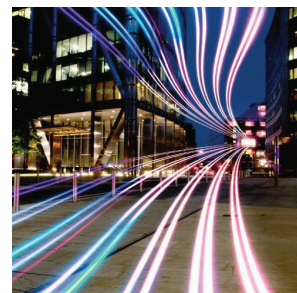
ストレージ用ラック
ストレージコントローラ
RAID
エンタープライズストレージシステム
AI向けサーバーおよびハイパフォーマンス・
コンピューティング

テレコミュニケーション

ルーター
スイッチ
サーバー
クラエッジコンピューティングシステム



ストレージ用ラック



サーバー

Multi-Trak I/O コネクター

製品特徴・仕様

参考データ

梱包形態: テープおよびリール
寸法単位: mm
RoHS: 準拠
ハロゲンフリー: 適合

機械的性能

機械的性能
ラッチ嵌合力: 1.10N以下
ラッチ抜去力: 0.10N以上
耐久挿抜回数: 500 ± 50回以下
ラッチ保持力: 50N以上
機械的衝撃: 20 mΩ以下
コンタクト垂直抗力: 0.09N以上

電氣的性能

最大定格電圧: 30VDC
最大定格電流: 21.0A 標準バージョン: 10.5A (パワーピンあたり)、
0.5A (シグナルピンあたり)
低接触抵抗: 20 mΩ
耐電圧: 300VDC
絶縁抵抗: 1,000 MΩ

材質

ハウジング: LCP
コンタクト: 銅合金
シェル: ステンレス鋼
使用温度範囲: -20 ~ +80°C

www.molex.com